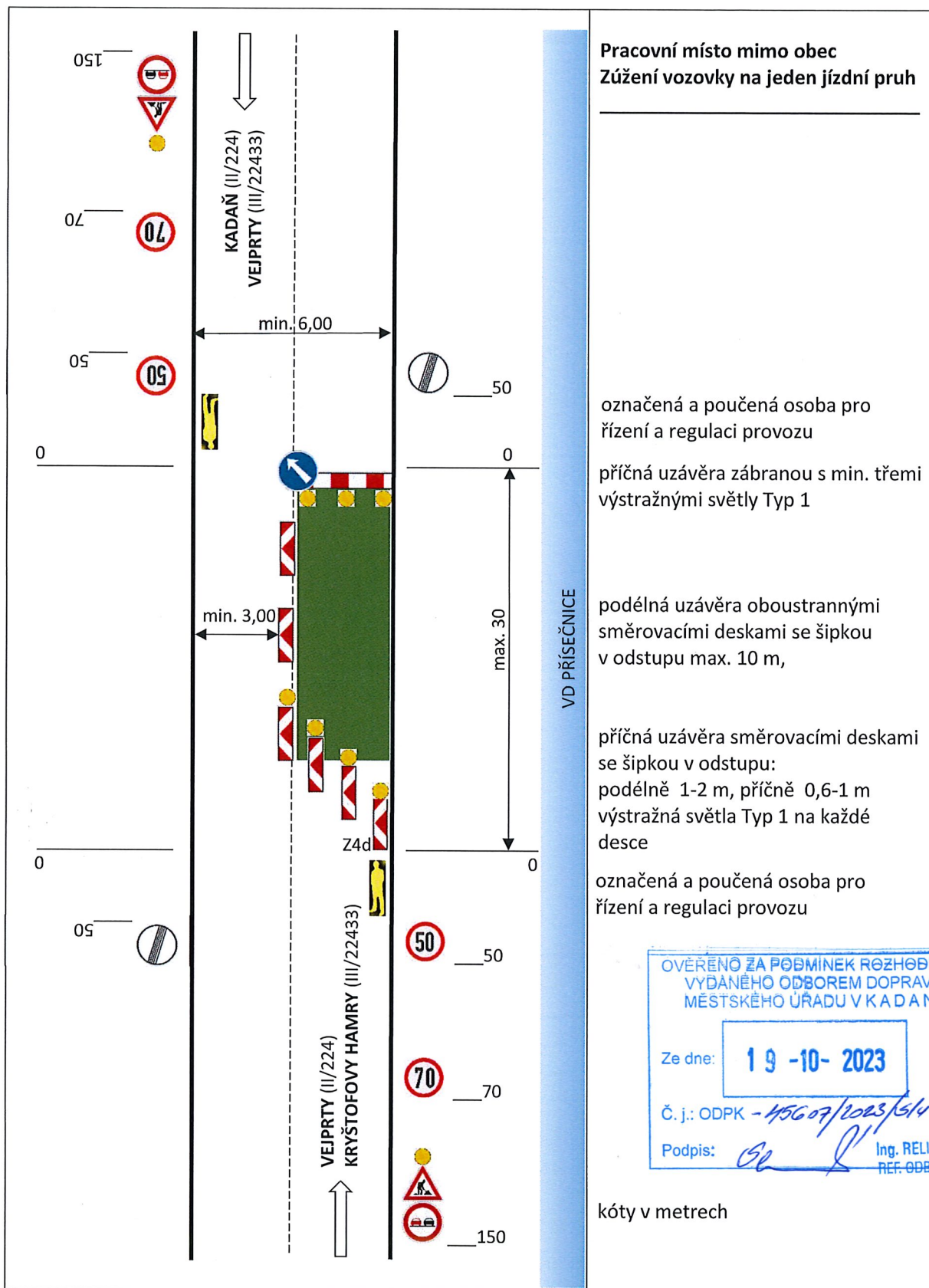


„VD Přísečnice - označení ochranného pásma“

DIO – pracovní místo na silnici



Pracovní místo mimo obec
Zúžení vozovky na jeden jízdní pruh

označená a poučená osoba pro řízení a regulaci provozu
příčná uzávěra zábranou s min. třemi výstražnými světly Typ 1

podélná uzávěra oboustrannými směrovacími deskami se šípkou v odstupu max. 10 m,

příčná uzávěra směrovacími deskami se šípkou v odstupu:
podélně 1-2 m, příčně 0,6-1 m
výstražná světla Typ 1 na každé desce

označená a poučená osoba pro řízení a regulaci provozu

OVĚŘENO ZA PODMINEK ROZHODNUTÍ
VYDANÉHO ODBOREM DOPRAVY
MĚSTSKÉHO ÚŘADU V K A D A Ň I

Ze dne: **19-10-2023**

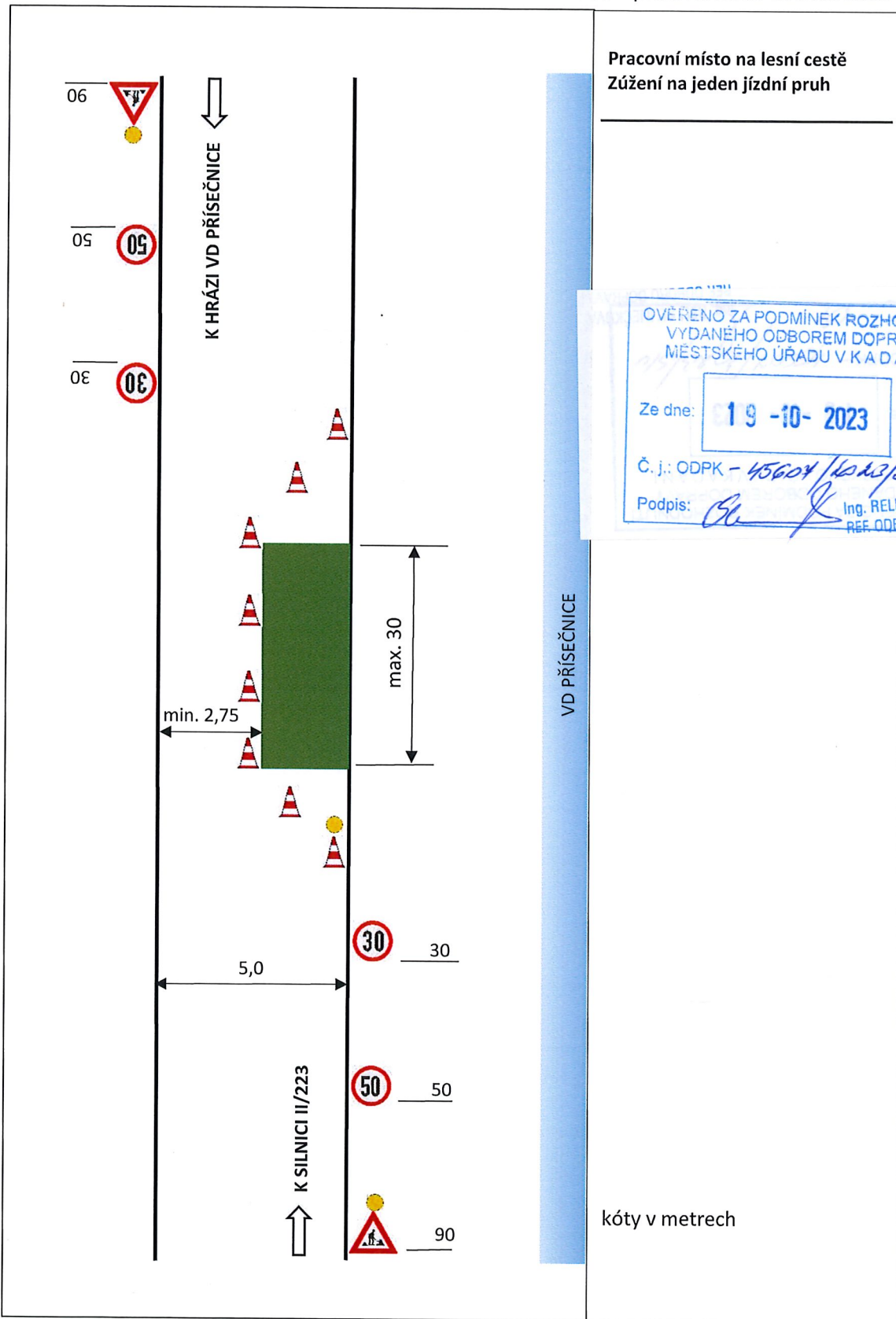
Č. j.: ODPK - 15607/2023/SLH

Podpis: *[Signature]* Ing. RELI SLUNEČKOVÁ
REF. ODBORU DOPRAVY

kóty v metrech

„VD Přísečnice - označení ochranného pásma“

DIO – pracovní místo na lesní cestě

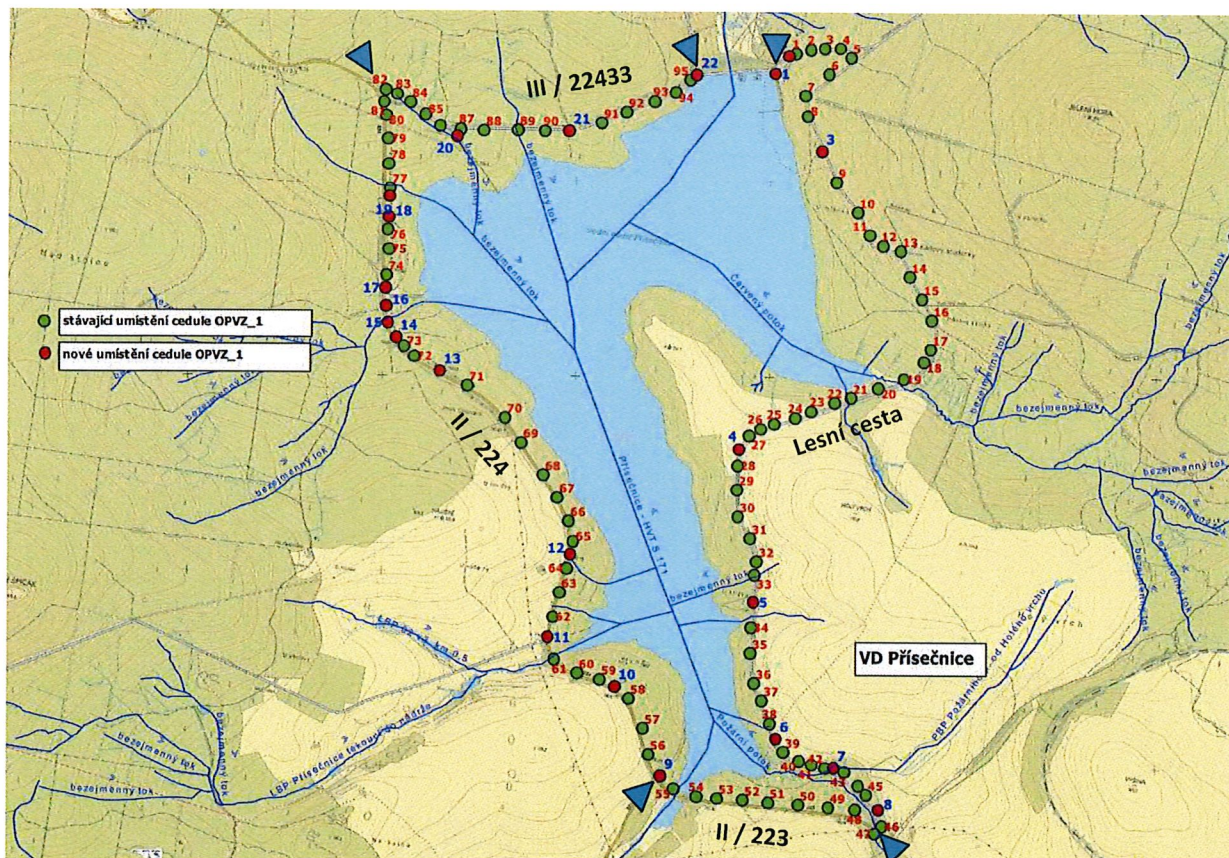


„VD Přísečnice - označení ochranného pásma“

DIO – přehledová situace



DIO – situace pracovních míst



IČO: 088 43 708
DIČ: CZ08843708
ID DS: wummywh

Bankovní spojení: Fio banka, a.s.
Č. účtu: 708843708 / 2010
Web: www.optibau.cz