





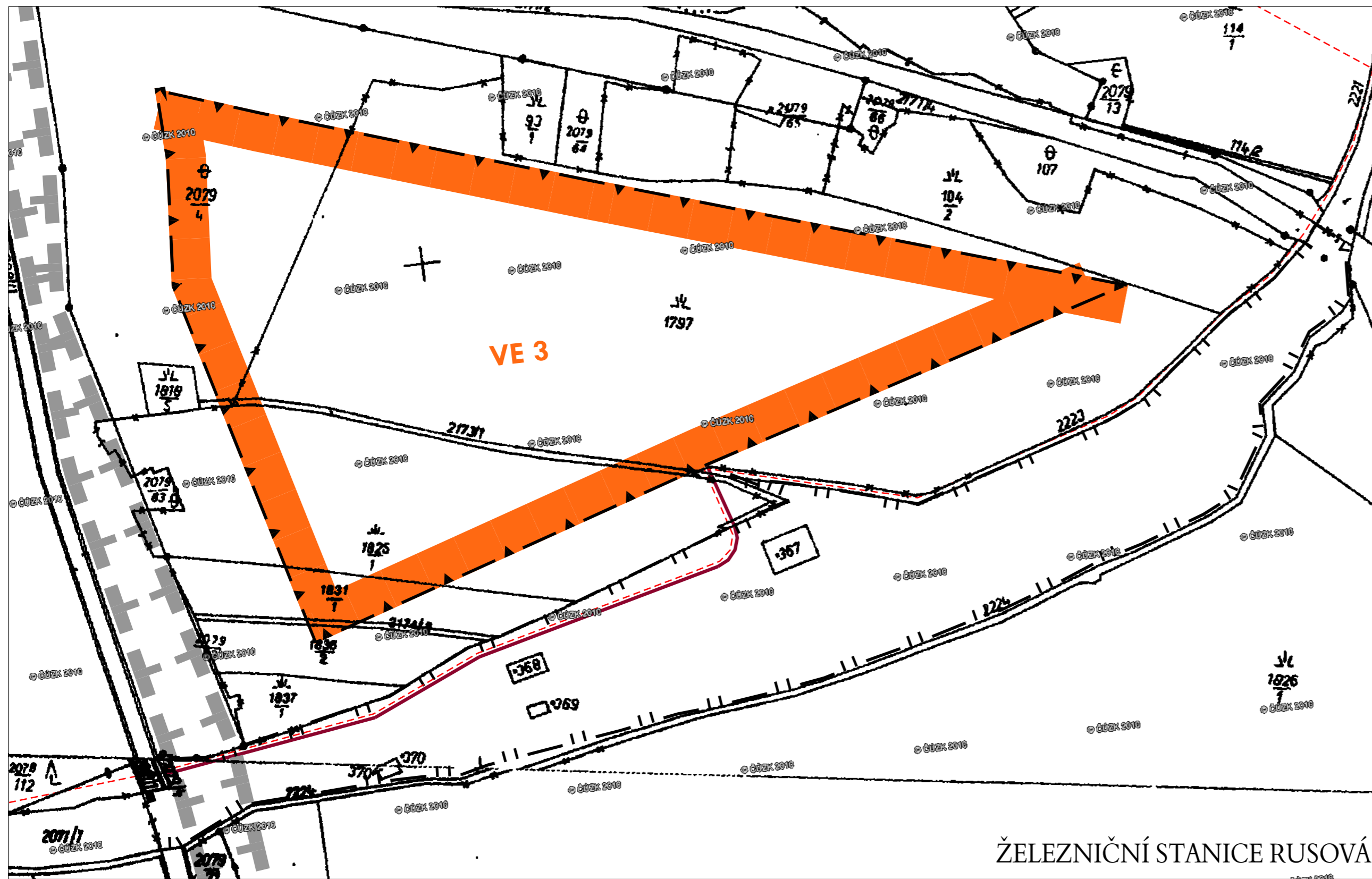


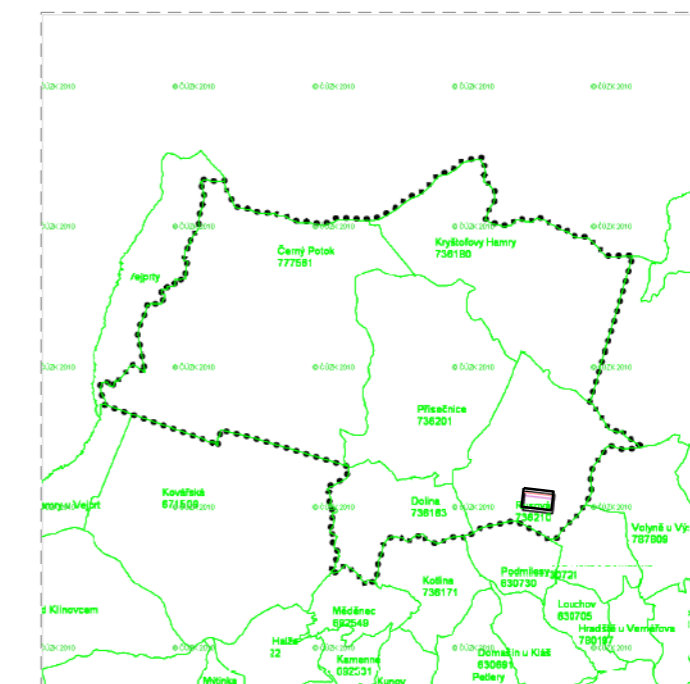
IZOLOVANÉ LOKALITY V KRAJINĚ

LEGENDA

- A. URBANIZOVANÁ ÚZEMÍ A PLOCHY**
-  VE PLOCHY PRO VĚTRNOU ENERGETIKU
- 1. PŘÍRODA A KRAJINA**
-  BIKOKRIDOR LOKÁLNÍHO VÝZNAMU (LBK) - dle ÚPO, neměněný změnou č.2
- 4. TECHNICKÁ INFRASTRUKTURA**
-  KABELOVÉ VEDENÍ EL. ENERGIE (orientační trasa)
- 5. DOPRAVNÍ INFRASTRUKTURA**
-  OBSLUŽNÉ KOMUNIKACE (zajišťující příjezd k lokalitě, předpokládané trasování)
- 8. OSTATNÍ**
-  HRANICE SOUČASNĚ ZASTAVĚNÉHO ÚZEMÍ - dle platného ÚPO
-  HRANICE ZASTAVITELNÉHO ÚZEMÍ - návrh změna č.2




Rozsah výřezu "Železniční stanice Rusová" byl zvětšen s ohledem na zobrazení celé plochy VE 3 (viz koordinační mapka)



KRYŠTOFOVY HAMRY ÚZEMNÍ PLÁN OBCE

ZMĚNA Č.2

POŘIZOVATEL: OBECNÍ ÚŘAD KRYŠTOFOVY HAMRY
zajištění kvalifikace ING. MARTINA MIKLENDOVÁ
ZPRACOVATEL: ING. ARCH. IVAN KAPLAN - AGORA STUDIO
VINOHRADSKÁ 156, PRAHA 3, 130 00

NÁVRH pro společné jednání	
VÝKRES: HLAVNÍ VÝKRES - FUNKČNÍ VYUŽITÍ ÚZEMÍ, LIMITY - ČERNÝ POTOK	ČÍSLO VÝKRESU: 4
ZPRACOVATEL: DOC. ING. ARCH. IVAN KAPLAN ING. KATEŘINA JELÍNKOVÁ	
MĚRÍTKO: 1 : 2 000	DATUM: VII/2013