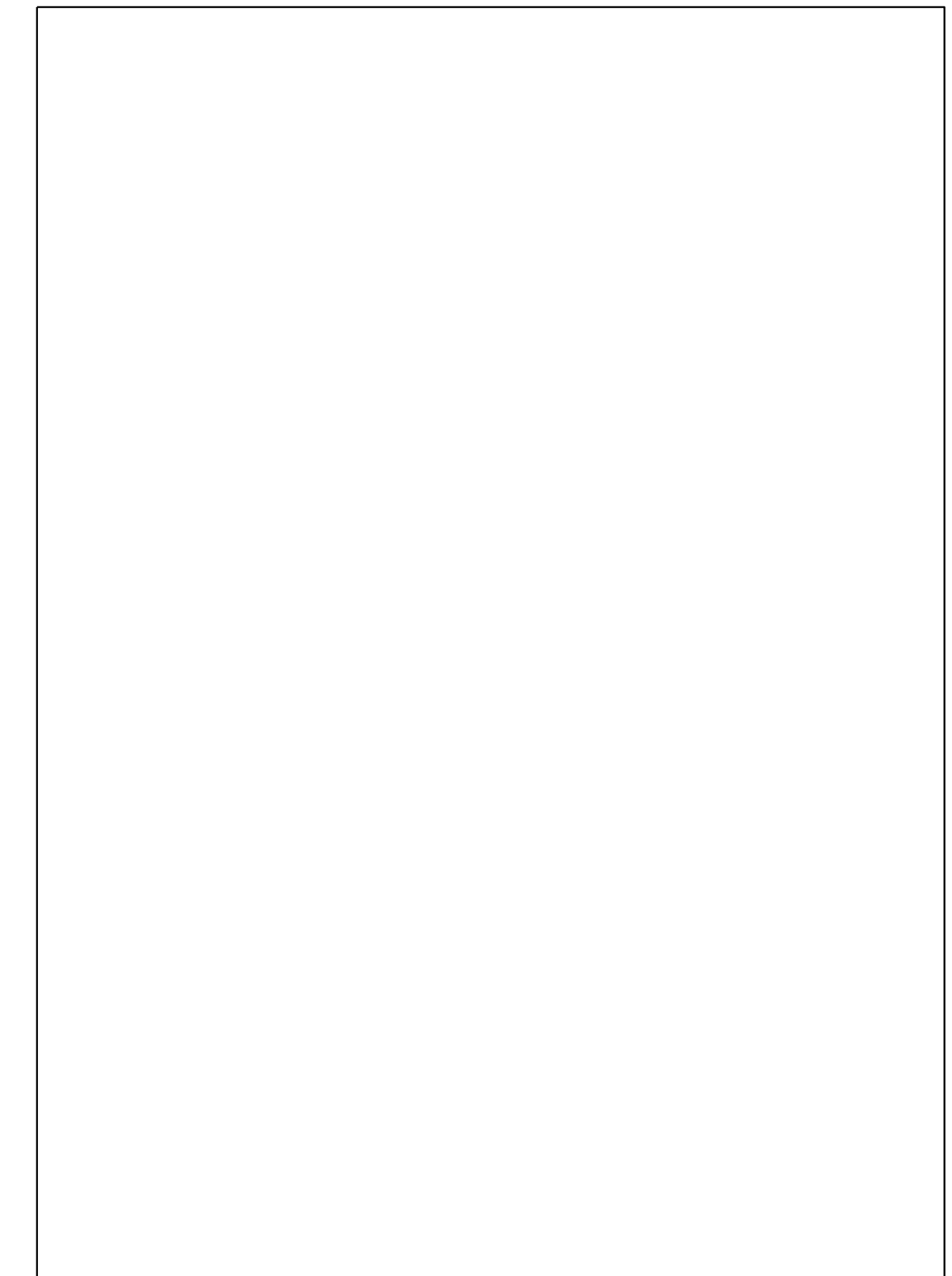
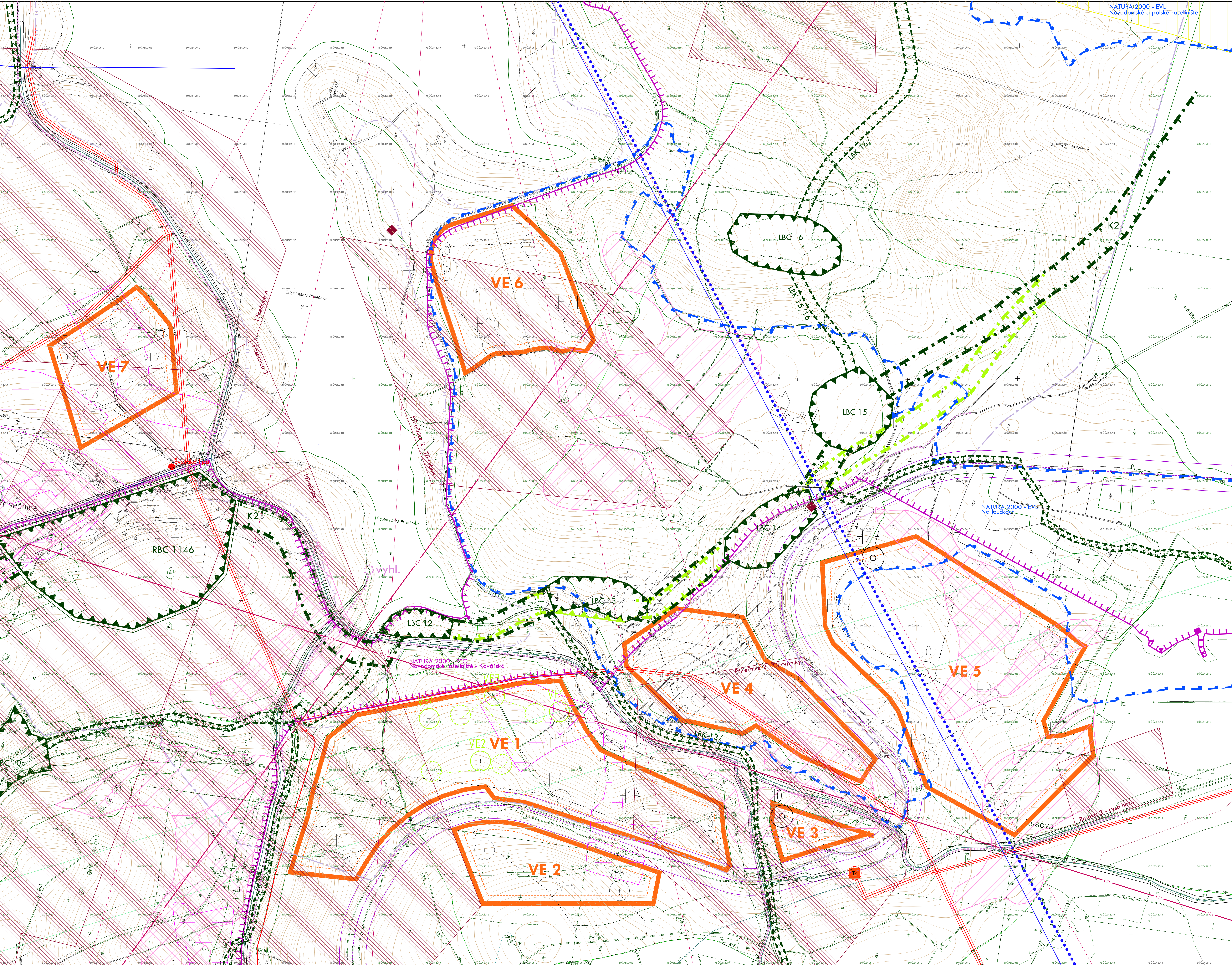
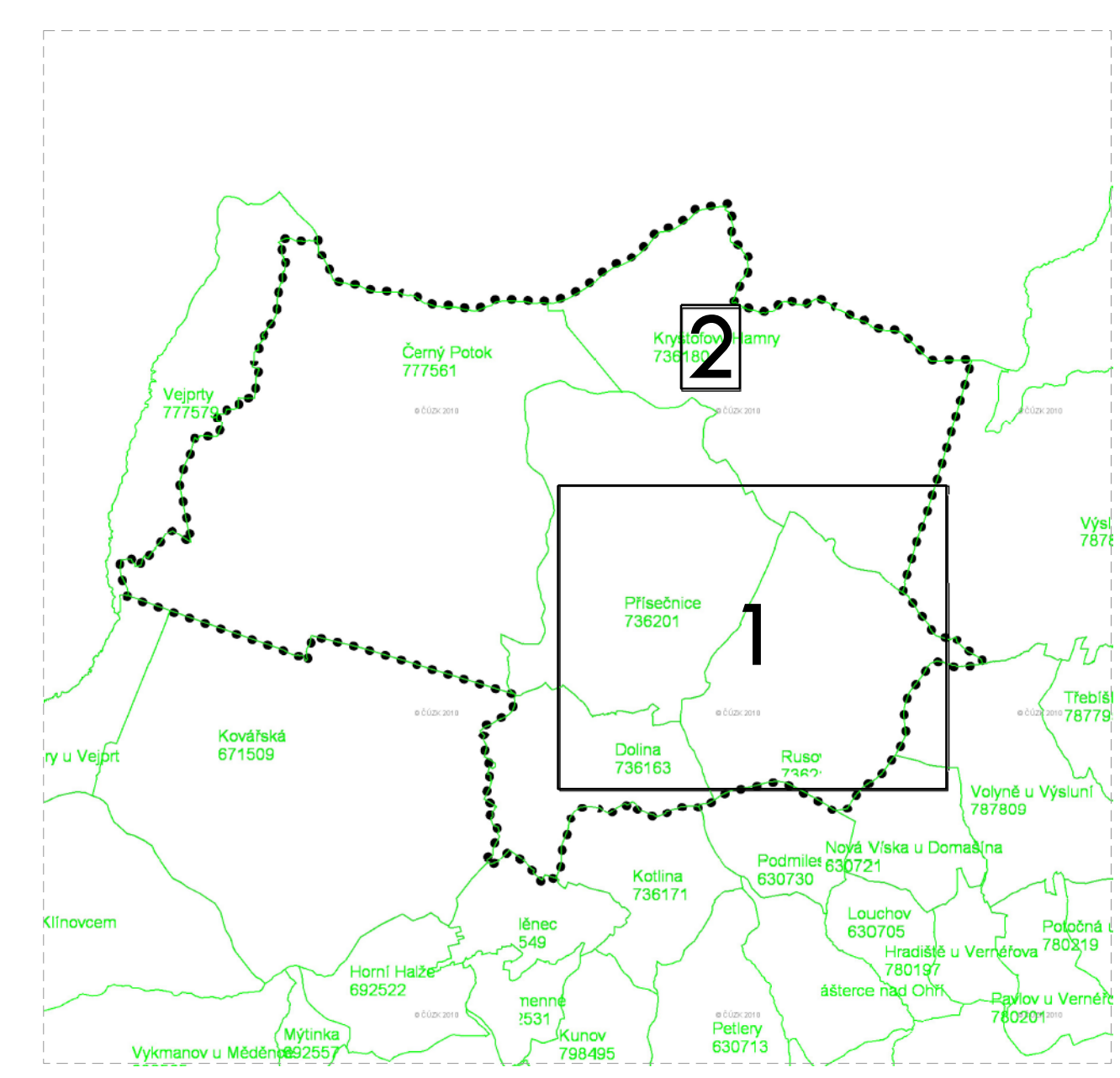


- ### LEGENDA
- stav návrh UPO návrh Z2 UPO
- PLOCHY S ROZDÍLNÝM ZP. VYUŽITÍ**
- PLOCHY PRO VĚTRNOU ENERGETIKU
 - max. plocha pro umístění (osy) stožáru (45m od okraje fční plochy)
- DOPRAVNÍ INFRASTRUKTURA**
- SILNICE II. TŘÍDY
 - ZÁMĚR PŘELOŽKY SILNICE II. TŘÍDY*
 - SILNICE III. TŘÍDY
 - DRÁHA
 - OBSLUŽNÉ A ÚČELOVÉ KOMUNIKACE
 - CYKLISTICKÉ A TURISTICKÉ STEZKY* S MÍSTY ORIENTAČNÍHO SYSTÉMU*
- TECHNICKÁ INFRASTRUKTURA**
- NADZEMNÍ VEDENÍ EL. ENERGIE
 - KABELOVÉ VEDENÍ EL. ENERGIE (orientační trasa vyvedení výkonu)
 - TRAFOSTANICE
 - VODOVODNÍ ŘAD - ŠTOLOVÝ VODNÍ PŘIVADĚČ
 - VODOVODNÍ ŘAD - PROVOZNÍ VODY
- ÚSES**
- NRBK - NADREGIONÁLNÍ BIOKORIDOR
 - RBC - REGIONÁLNÍ BIOCENTRUM
 - LBC - LOKÁLNÍ BIOCENTRUM
 - LBK - LOKÁLNÍ BIOKORIDOR
- LIMITY VYUŽITÍ ÚZEMÍ**
- geologie**
- PODDOLOVANÉ ÚZEMÍ (plocha, bod)
 - SEISMICKÁ OBLAST
- dopravní infrastruktura**
- OP SILNICE II. A III. TŘÍDY - 15m od osy komunikace
 - OP ŽELEZNIČNÍ TRATI
- přírodní limity**
- NATURA 2000 - PTAČÍ OBLAST
 - NATURA 2000 - EVROPSKY VÝZNAMNÁ LOKALITA
 - PAMÁTNÝ STROM
- vodní hospodářství**
- OCHRANNÉ PÁSMO VODNÍHO ZDROJE - I.PÁSMO
 - OCHRANNÉ PÁSMO VODNÍHO ZDROJE - II.PÁSMO
 - CHRÁNĚNÁ OBLAST AKUMULACE VOD (celé zobrazené území)
- technická infrastruktura**
- OCHRANNÉ PÁSMO ELEKTRICKÉHO VEDENÍ
 - OCHRANNÉ PÁSMO RRT
- ochrana ZPF a PUPFL**
- INVESTICE DO PŮDY ZA ÚČELEM ZLEPŠENÍ PŮDNÍ ÚRODNOSTI I. A II. TŘÍDA OCHRANY ZPF
 - VZDÁLENOST 50m OD OKRAJE LESA
- OST. URBANISTICKÉ, KRAJINNÉ A ARCHITEKTONICKÉ HODNOTY***
- LINIOVÁ ZELENĚ PODĚL KOMUNIKACÍ
 - KRAJINNÁ OSA
- MAPOVÝ PODKLAD**
- PARCELNÍ KRESBA - DLE ČÚZK,S-JTSK
 - VRSTEVNICE
- * dle platného ÚPO



výřez 2



výřez 1

POZN:

tučně černě vyznačeny větrníky, u kterých došlo k posunu (námi, kvůli OP): H27,10

u trasy kabelového vedení zobrazeno jen propojení mezi jednotlivými fčními plochami, uvnitř plochy nezobrazováno

rozpor v ploše VE 1 (4 veže VE1-VE4):

- umístění věží dle AREA (bez řešení příjezdových cest)
- umístění věží dle J&T (s příjezdovými cestami)

upravený NRBK (pravděpodobně dojde k úpravě biokoridoru kvůli změně vedení podle ZUR, tzn. biokoridor nebude do plochy VE 4 zasahovat)

KRYŠTOFOVY HAMRY

ÚZEMNÍ PLÁN OBCE

ZMĚNA Č.2

POŘIZOVATEL: OBEC KRYŠTOFOVY HAMRY
 ZPRACOVATEL: ING. ARCH. IVAN RAJPLAN - AGORA STUDIO
 VINOHRADSKÁ 156, PRAHA 3, 130 00

ODŮVODNĚNÍ			
VLASTNÍ:	KOORDINAČNÍ VÝKRES	ČÍSLO VÝKRESU:	1
ZPRACOVATEL:	DOC. ING. ARCH. IVAN RAJPLAN ING. KATEŘINA JELÍNKOVÁ	PROJEKT:	VÚP/2012
MĚŘITEL:	1:10 000	STAV:	VÚP/2012
ČÍSLO:	1	STRANA:	1

výřez 1